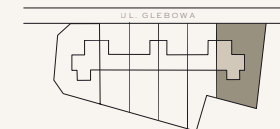


0m 1m 2m

Terra Verde

WILANÓW



BUDYNEK NR 11

1 Salon	40,57 m ²
2 Kuchnia	7,78 m ²
3 Gabinet	13,47 m ²
4 Hall	6,84 m ²
5 Łazienka	2,62 m ²
6 Pom. techniczne	3,50 m ²
7 Schowek	1,87 m ²

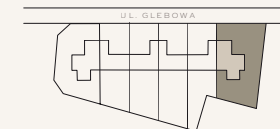
wysokość w salonie: 2,94 m

Suma powierzchni użytkowej parteru 108,74 m²w tym garaż 31,55 m²POWIERZCHNIA LOKALU 212,94 m²Powierzchnia użytkowa 164,11 m²Poddasze nieużytkowe (do aranżacji) 48,83 m²

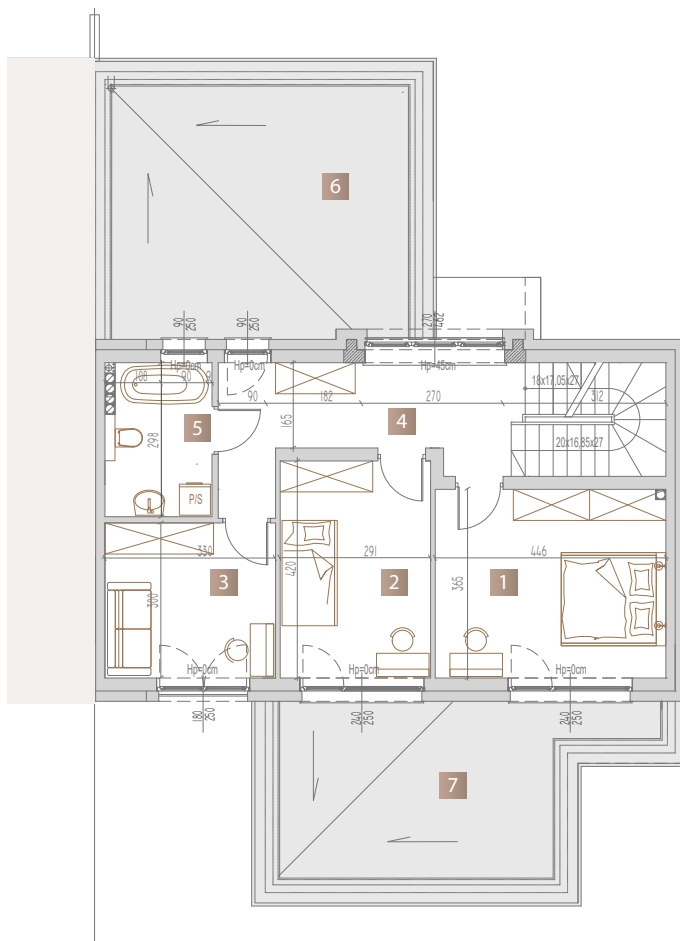
Z2 Sp. z o.o. & MK Estate SKA
 ul. Mokotowska 1
 00-640 Warszawa
 +48 505 288 880
 zmkestate.com



Uwaga: Niniejsza broszura zawiera informacje niestanowiące oferty w rozumieniu przepisów kodeksu cywilnego. Powierzchnia użytkowa lokalu jest określona zgodnie z Polską Normą PN-ISO 9836-2015-12. Powierzchnia liczona w metrach kwadratowych w świetle wykończonych ścian. Łączna powierzchnia lokalu stanowi sumę powierzchni użytkowych, powierzchni poddasza liczoną po podłodze, powierzchni pod ściankami działowymi możliwymi do demontażu, schodów wewnętrznych oraz powierzchni pod skosami schodów do wysokości 1,4 m. Treść niniejszej broszury nie stanowi o ostatecznym zakwalifikowaniu danego pomieszczenia do części składowych lokalu, powierzchnie lokali mogą ulec niewielkim zmianom w trakcie realizacji prac budowlanych. Prezentowane opisy lokali, aranżacja wyposażenia wewnątrz, podziału powierzchni, miejsca przyłączeń mediów itp. mają charakter wyłącznie poglądowy i mogą ulec zmianie w trakcie realizacji inwestycji. Elementy wyposażenia, urządzenia AGD, RTV, sanitarne, drzwi wewnętrzne itp. nie stanowią wyposażenia nabywanego lokalu. Ostateczne rozkłady i powierzchnie pomieszczeń mogą ulec zmianie do czasu zawarcia umowy deweloperskiej dot. danego lokalu. Wobec rozprządzenia instalacji pod sufitami możliwe są lokalne obniżenia wysokości pomieszczeń. Wymiary podano w świetle muru bez wykończenia, przed zamowaniem meblowania i wykończenia lokalu należy zdjąć obmiar rzeczywisty.



BUDYNEK NR 11



0m 1m 2m



1 Pokój 1	15,96 m ²
2 Pokój 2	12,01 m ²
3 Pokój 3	9,71 m ²
4 Hall	11,64 m ²
5 Łazienka	6,02 m ²
6 Taras	26,46 m ²
7 Taras	20,01 m ²
Suma powierzchni użytkowej piętra	55,37 m²

POWIERZCHNIA LOKALU	212,94 m²
Powierzchnia użytkowa	164,11 m ²
Poddasze nieużytkowe (do aranżacji)	48,83 m ²

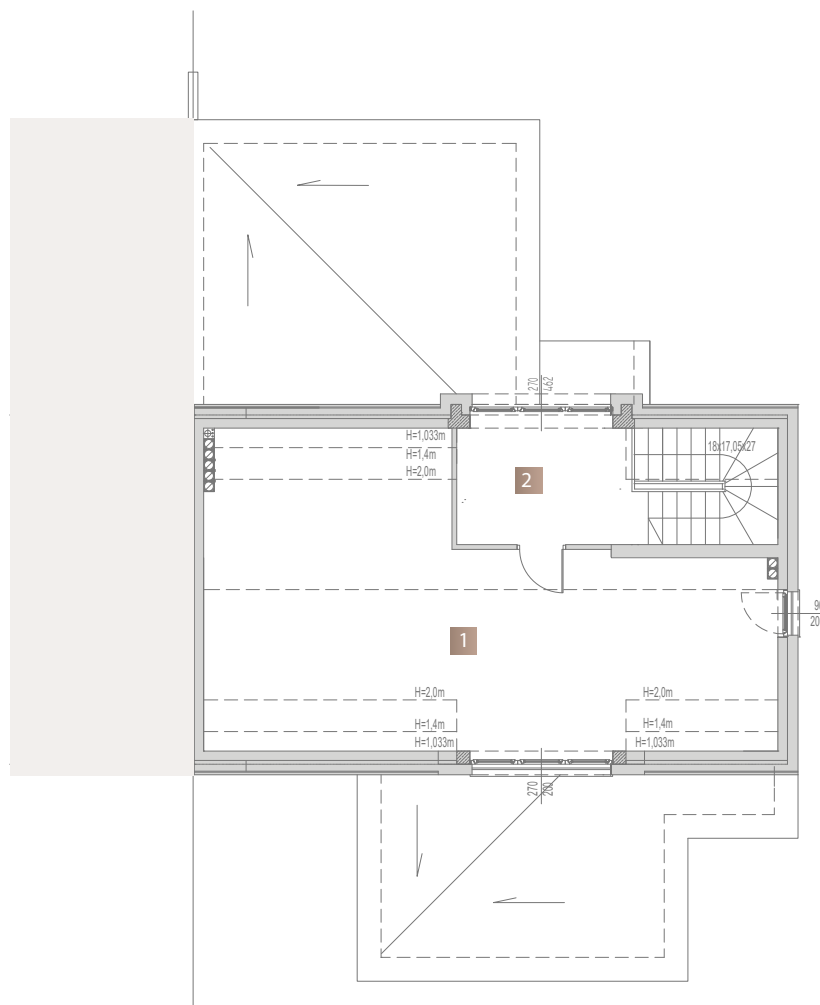
Uwaga: Niniejsza broszura zawiera informacje niestanowiące oferty w rozumieniu przepisów kodeksu cywilnego. Powierzchnia użytkowa lokalu jest określona zgodnie z Polską Normą PN-ISO 9836-2015-12. Powierzchnia liczona w metrach kwadratowych w świetle wykończonych ścian. Łączna powierzchnia lokalu stanowi sumę powierzchni użytkowych, powierzchni poddasza liczoną po podłodze, powierzchni pod ściankami działowymi możliwymi do demontażu, schodów wewnętrznych oraz powierzchni pod skosami schodów do wysokości 1,4 m. Treść niniejszej broszury nie stanowi o ostatecznym zakwalifikowaniu danego pomieszczenia do części składowych lokalu, powierzchnie lokali mogą ulec niewielkim zmianom w trakcie realizacji prac budowlanych. Prezentowane opisy lokali, aranżacja wyposażenia wewnątrz, podziału powierzchni, miejsca przyłączeń mediów itp. mają charakter wyłącznie poglądowy i mogą ulec zmianie w trakcie realizacji inwestycji. Elementy wyposażenia, urządzenia AGD, RTV, sanitarne, drzwi wewnętrzne itp. nie stanowią wyposażenia nabywanego lokalu. Ostateczne rozkłady i powierzchnie pomieszczeń mogą ulec zmianie do czasu zawarcia umowy deweloperskiej dot. danego lokalu. Wobec rozprowadzenia instalacji pod sufitami możliwe są lokalne obniżenia wysokości pomieszczeń. Wymiary podano w świetle muru bez wykończenia, przed zamówieniem umeblowania i wykończenia lokalu należy zdjąć obmiar rzeczywisty.

Z2 Sp. z o.o. & MK Estate SKA
ul. Mokotowska 1
00-640 Warszawa
+ 48 505 288 880
zmkestate.com





BUDYNEK NR 11



0m 1m 2m



1 Strych	41,48 m ²
2 Hall	7,35 m ²

Suma powierzchni użytkowej poddasza	48,83 m ²
-------------------------------------	----------------------

POWIERZCHNIA LOKALU	212,94 m²
Powierzchnia użytkowa	164,11 m ²
Poddasze nieużytkowe (do aranżacji)	48,83 m ²

Uwaga: Niniejsza broszura zawiera informacje niestanowiące oferty w rozumieniu przepisów kodeksu cywilnego. Powierzchnia użytkowa lokalu jest określona zgodnie z Polską Normą PN-ISO 9836-2015-12. Powierzchnia liczona w metrach kwadratowych w świetle wykończonych ścian. Łączna powierzchnia lokalu stanowi sumę powierzchni użytkowych, powierzchni poddasza liczoną po podłodze, powierzchni pod ściankami działowymi możliwymi do demontażu, schodów wewnętrznych oraz powierzchni pod skosami schodów do wysokości 1,4 m. Treść niniejszej broszury nie stanowi o ostatecznym zakwalifikowaniu danego pomieszczenia do części składowych lokalu, powierzchnie lokali mogą ulec niewielkim zmianom w trakcie realizacji prac budowlanych. Prezentowane opisy lokali, aranżacja wyposażenia wewnątrz, podziału powierzchni, miejsca przyłączeń mediów itp. mają charakter wyłącznie poglądowy i mogą ulec zmianie w trakcie realizacji inwestycji. Elementy wyposażenia, urządzenia AGD, RTV, sanitarne, drzwi wewnętrzne itp. nie stanowią wyposażenia nabywanego lokalu. Ostateczne rozkłady i powierzchnie pomieszczeń mogą ulec zmianie do czasu zawarcia umowy deweloperskiej dot. danego lokalu. Wobec rozprowadzenia instalacji pod sufitami możliwe są lokalne obniżenia wysokości pomieszczeń. Wymiary podano w świetle muru bez wykończenia, przed zamowaniem meblowania i wykończenia lokalu należy zdjąć obmiar rzeczywisty.

Z2 Sp. z o.o. & MK Estate SKA
ul. Mokotowska 1
00-640 Warszawa
+ 48 505 288 880
zmkestate.com

