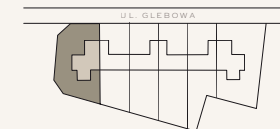


Terra Verde

WILANÓW



BUDYNEK NR 6

| | |
|-------------------|----------------------|
| 1 Salon | 40,57 m ² |
| 2 Kuchnia | 7,78 m ² |
| 3 Gabinet | 13,47 m ² |
| 4 Hall | 6,84 m ² |
| 5 Łazienka | 2,62 m ² |
| 6 Pom. techniczne | 3,50 m ² |
| 7 Schowek | 1,87 m ² |

wysokość w salonie: 2,94 m

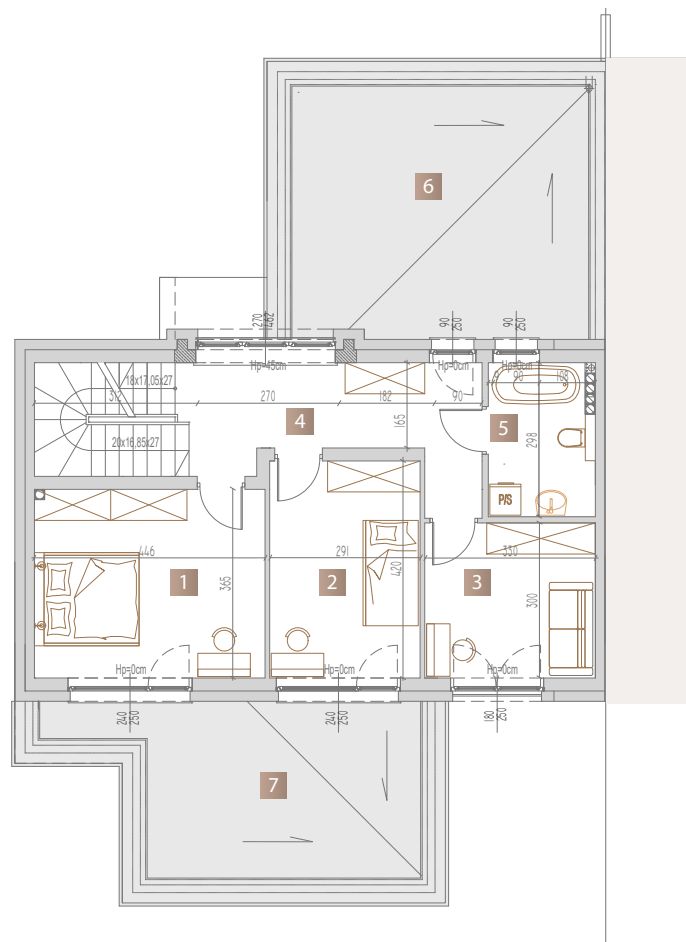
| | |
|------------------------------------|-----------------------|
| Suma powierzchni użytkowej parteru | 108,74 m ² |
| w tym garaż | 31,55 m ² |

| | |
|-------------------------------------|-----------------------------|
| POWIERZCHNIA LOKALU | 212,94 m² |
| Powierzchnia użytkowa | 164,11 m ² |
| Poddasze nieużytkowe (do aranżacji) | 48,83 m ² |

Uwaga: Niniejsza broszura zawiera informacje niestanowiące oferty w rozumieniu przepisów kodeksu cywilnego. Powierzchnia użytkowa lokalu jest określona zgodnie z Polską Normą PN-ISO 9836-2015-12. Powierzchnia liczona w metrach kwadratowych w świetle wykończonych ścian. Łączna powierzchnia lokalu stanowi sumę powierzchni użytkowych, powierzchni poddasza liczoną po podłodze, powierzchni pod ściankami działowymi możliwymi do demontażu, schodów wewnętrznych oraz powierzchni pod skosami schodów do wysokości 1,4 m. Treść niniejszej broszury nie stanowi o ostatecznym zakwalifikowaniu danego pomieszczenia do części składowych lokalu, powierzchnie lokali mogą ulec niewielkim zmianom w trakcie realizacji prac budowlanych. Prezentowane opisy lokali, aranżacja wyposażenia wnetrz, podziału powierzchni, miejsca przyłączeń mediów itp. mają charakter wyłącznie poglądowy i mogą ulec zmianie w trakcie realizacji inwestycji. Elementy wyposażenia, urządzenia AGD, RTV, sanitarne, drzwi wewnętrzne itp. nie stanowią wyposażenia nabywanego lokalu. Ostateczne rozkłady i powierzchnie pomieszczeń mogą ulec zmianie do czasu zawarcia umowy deweloperskiej dot. danego lokalu. Wobec rozproszczenia instalacji pod sufitami możliwe są lokalne obniżenia wysokości pomieszczeń. Wymiary podano w świetle muru bez wykończenia, przed zamowaniem meblowania i wykończenia lokalu należy zdjąć obmiar rzeczywisty.

Z2 Sp. z o.o. & MK Estate SKA
ul. Mokotowska 1
00-640 Warszawa
+ 48 505 288 880
zmkestate.com

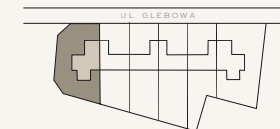




0m 1m 2m

Terra Verde

WILANÓW



BUDYNEK NR 6

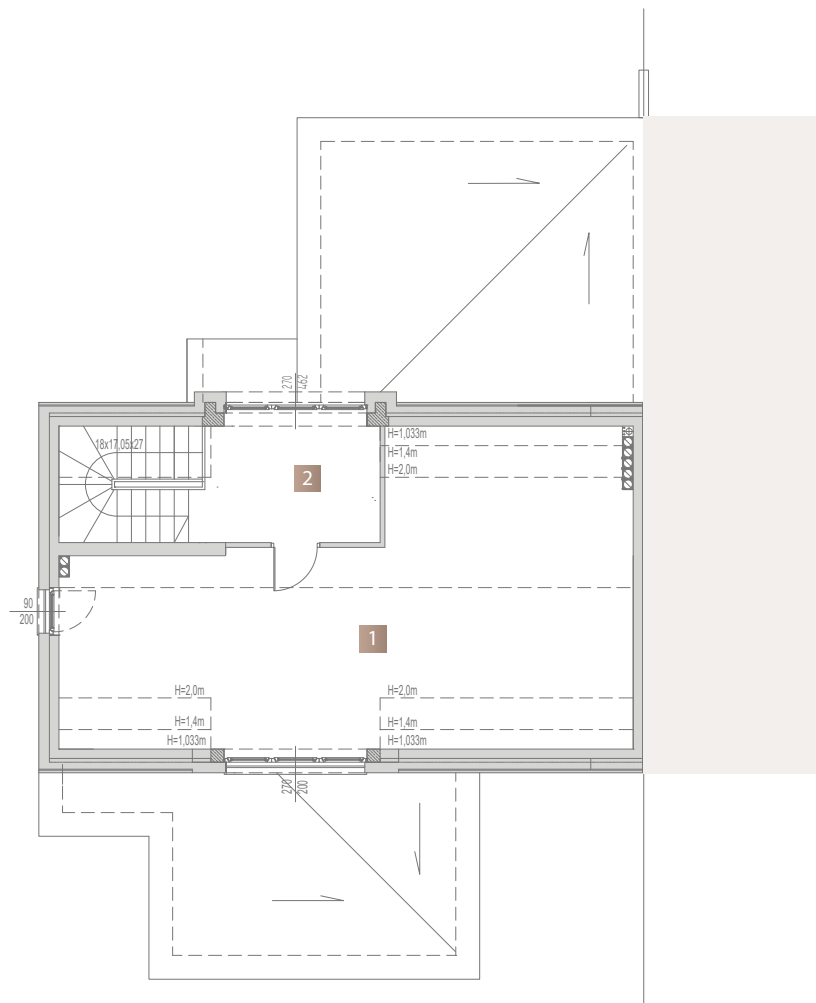
| | |
|--|----------------------------|
| 1 Pokój 1 | 15,96 m ² |
| 2 Pokój 2 | 12,01 m ² |
| 3 Pokój 3 | 9,71 m ² |
| 4 Hall | 11,64 m ² |
| 5 Łazienka | 6,02 m ² |
| 6 Taras | 26,46 m ² |
| 7 Taras | 20,01 m ² |
| Suma powierzchni użytkowej piętra | 55,37 m² |

| | |
|-------------------------------------|-----------------------------|
| POWIERZCHNIA LOKALU | 212,94 m² |
| Powierzchnia użytkowa | 164,11 m ² |
| Poddasze nieużytkowe (do aranżacji) | 48,83 m ² |

Z2 Sp. z o.o. & MK Estate SKA
ul. Mokotowska 1
00-640 Warszawa
+ 48 505 288 880
zmkestate.com



Uwaga: Niniejsza broszura zawiera informacje niestanowiące oferty w rozumieniu przepisów kodeksu cywilnego. Powierzchnia użytkowa lokalu jest określona zgodnie z Polską Normą PN-ISO 9836-2015-12. Powierzchnia liczona w metrach kwadratowych w świetle wykończonych ścian. Łączna powierzchnia lokalu stanowi sumę powierzchni użytkowych, powierzchni poddasza liczoną po podłodze, powierzchni pod ściankami działowymi możliwymi do demontażu, schodów wewnętrznych oraz powierzchni pod skosami schodów do wysokości 1,4 m. Treść niniejszej broszury nie stanowi o ostatecznym zakwalifikowaniu danego pomieszczenia do części składowych lokalu, powierzchnie lokali mogą ulec niewielkim zmianom w trakcie realizacji prac budowlanych. Prezentowane opisy lokali, aranżacja wyposażenia wnetrz, podziału powierzchni, miejsca przyłączeń mediów itp. mają charakter wyłącznie poglądowy i mogą ulec zmianie w trakcie realizacji inwestycji. Elementy wyposażenia, urządzenia AGD, RTV, sanitarne, drzwi wewnętrzne itp. nie stanowią wyposażenia nabywanego lokalu. Ostateczne rozkłady i powierzchnie pomieszczeń mogą ulec zmianie do czasu zawarcia umowy deweloperskiej dot. danego lokalu. Wobec rozproszczenia instalacji pod sufitami możliwe są lokalne obniżenia wysokości pomieszczeń. Wymiary podano w świetle muru bez wykończenia, przed zamówieniem umeblowania i wykończenia lokalu należy zdjąć obmiar rzeczywisty.

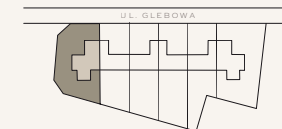


0m 1m 2m



Terra Verde

WILANÓW



BUDYNEK NR 6

| | |
|----------|----------------------|
| 1 Strych | 41,48 m ² |
| 2 Hall | 7,35 m ² |

| | |
|-------------------------------------|----------------------|
| Suma powierzchni użytkowej poddasza | 48,83 m ² |
|-------------------------------------|----------------------|

| | |
|-------------------------------------|-----------------------------|
| POWIERZCHNIA LOKALU | 212,94 m² |
| Powierzchnia użytkowa | 164,11 m ² |
| Poddasze nieużytkowe (do aranżacji) | 48,83 m ² |

Z2 Sp. z o.o. & MK Estate SKA
ul. Mokotowska 1
00-640 Warszawa
+ 48 505 288 880
zmkestate.com



Uwaga: Niniejsza broszura zawiera informacje niestanowiące oferty w rozumieniu przepisów kodeksu cywilnego. Powierzchnia użytkowa lokalu jest określona zgodnie z Polską Normą PN-ISO 9836-2015-12. Powierzchnia liczona w metrach kwadratowych w świetle wykończonych ścian. Łączna powierzchnia lokalu stanowi sumę powierzchni użytkowych, powierzchni poddasza liczoną po podłodze, powierzchni pod ściankami działowymi możliwymi do demontażu, schodów wewnętrznych oraz powierzchni pod skosami schodów do wysokości 1,4 m. Treść niniejszej broszury nie stanowi o ostatecznym zakwalifikowaniu danego pomieszczenia do części składowych lokalu, powierzchnie lokali mogą ulec niewielkim zmianom w trakcie realizacji prac budowlanych. Prezentowane opisy lokali, aranżacja wyposażenia wewnątrz, podziału powierzchni, miejsca przyłączeń mediów itp. mają charakter wyłącznie poglądowy i mogą ulec zmianie w trakcie realizacji inwestycji. Elementy wyposażenia, urządzenia AGD, RTV, sanitarne, drzwi wewnętrzne itp. nie stanowią wyposażenia nabywanego lokalu. Ostateczne rozkłady i powierzchnie pomieszczeń mogą ulec zmianie do czasu zawarcia umowy deweloperskiej dot. danego lokalu. Wobec rozproszczenia instalacji pod sufitami możliwe są lokalne obniżenia wysokości pomieszczeń. Wymiary podano w świetle muru bez wykończenia, przed zamowaniem umeblowania i wykończenia lokalu należy zdjąć obmiar rzeczywisty.