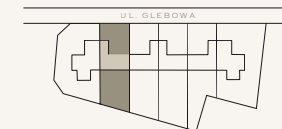


0m 1m 2m



Terra Verde

WILANÓW



BUDYNEK NR 7

1 Salon	25,10 m ²
2 Kuchnia	12,79 m ²
3 Spiżarnia	2,43 m ²
4 Hall	7,59 m ²
5 Łazienka	3,85 m ²
6 Pom. techniczne	3,92 m ²

wysokość w salonie: 2,94 m

Suma powierzchni użytkowej parteru	73,46 m ²
w tym garaż	18,50 m ²

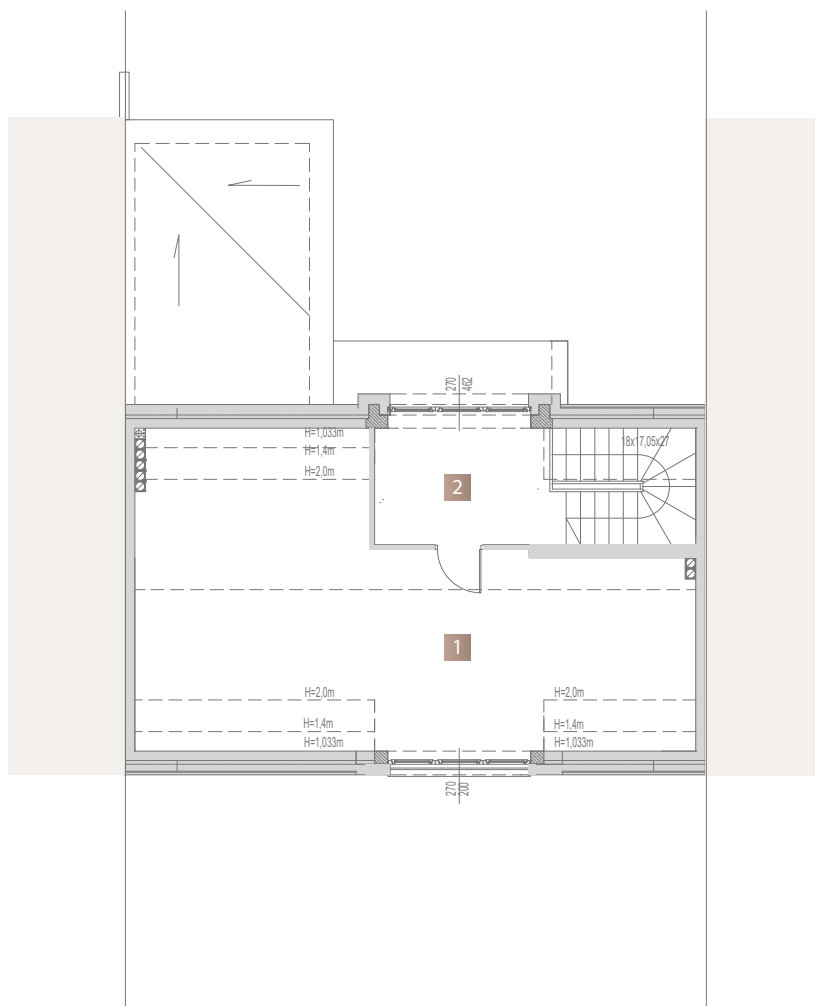
POWIERZCHNIA LOKALU 175,09 m²

Powierzchnia użytkowa	127,39 m ²
Poddasze nieużytkowe (do aranżacji)	47,70 m ²

Uwaga: Niniejsza broszura zawiera informacje niestanowiące oferty w rozumieniu przepisów kodeksu cywilnego. Powierzchnia użytkowa lokalu jest określona zgodnie z Polską Normą PN-ISO 9836-2015-12. Powierzchnia liczona w metrach kwadratowych w świetle wykończonych ścian. Łączna powierzchnia lokalu stanowi sumę powierzchni użytkowych, powierzchni poddasza liczoną po podłodze, powierzchni pod ściankami działowymi możliwymi do demontażu, schodów wewnętrznych oraz powierzchni pod skosami schodów do wysokości 1,4 m. Treść niniejszej broszury nie stanowi o ostatecznym zakwalifikowaniu danego pomieszczenia do części składowych lokalu, powierzchnie lokali mogą ulec niewielkim zmianom w trakcie realizacji prac budowlanych. Prezentowane opisy lokali, aranżacja wyposażenia wnetrz, podziału powierzchni, miejsca przyłączeń mediów itp. mają charakter wyłącznie poglądowy i mogą ulec zmianie w trakcie realizacji inwestycji. Elementy wyposażenia, urządzenia AGD, RTV, sanitarne, drzwi wewnętrzne itp. nie stanowią wyposażenia nabywanego lokalu. Ostateczne rozkłady i powierzchnie pomieszczeń mogą ulec zmianie do czasu zawarcia umowy deweloperskiej dot. danego lokalu. Wobec rozproszczenia instalacji pod sufitami możliwe są lokalne obniżenia wysokości pomieszczeń. Wymiary podano w świetle muru bez wykończenia, przed zamowaniem umeblowania i wykończenia lokalu należy zdjąć obmiar rzeczywisty.

Z2 Sp. z o.o. & MK Estate SKA
ul. Mokotowska 1
00-640 Warszawa
+ 48 505 288 880
zmkestate.com



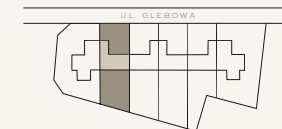


0m 1m 2m



Terra Verde

WILANÓW



BUDYNEK NR 7

1 Strych	40,35 m ²
2 Hall	7,35 m ²

Suma powierzchni użytkowej poddasza	47,70 m ²
-------------------------------------	----------------------

POWIERZCHNIA LOKALU	175,09 m²
Powierzchnia użytkowa	127,39 m ²
Poddasze nieużytkowe (do aranżacji)	47,70 m ²

Uwaga: Niniejsza broszura zawiera informacje niestanowiące oferty w rozumieniu przepisów kodeksu cywilnego. Powierzchnia użytkowa lokalu jest określona zgodnie z Polską Normą PN-ISO 9836-2015-12. Powierzchnia liczona w metrach kwadratowych w świetle wykończonych ścian. Łączna powierzchnia lokalu stanowi sumę powierzchni użytkowych, powierzchni poddasza liczoną po podłodze, powierzchni pod ściankami działowymi możliwymi do demontażu, schodów wewnętrznych oraz powierzchni pod skosami schodów do wysokości 1,4 m. Treść niniejszej broszury nie stanowi o ostatecznym zakwalifikowaniu danego pomieszczenia do części składowych lokalu, powierzchnie lokali mogą ulec niewielkim zmianom w trakcie realizacji prac budowlanych. Prezentowane opisy lokali, aranżacja wyposażenia wnetrz, podziału powierzchni, miejsca przyłączeń mediów itp. mają charakter wyłącznie poglądowy i mogą ulec zmianie w trakcie realizacji inwestycji. Elementy wyposażenia, urządzenia AGD, RTV, sanitarne, drzwi wewnętrzne itp. nie stanowią wyposażenia nabywanego lokalu. Ostateczne rozkłady i powierzchnie pomieszczeń mogą ulec zmianie do czasu zawarcia umowy deweloperskiej dot. danego lokalu. Wobec rozprowadzenia instalacji pod sufitami możliwe są lokalne obniżenia wysokości pomieszczeń. Wymiary podano w świetle muru bez wykończenia, przed zamówieniem umeblowania i wykończenia lokalu należy zdjąć obmiar rzeczywisty.

Zz Sp. z o.o. & MK Estate SKA
ul. Mokotowska 1
00-640 Warszawa
+ 48 505 288 880
zmkestate.com

